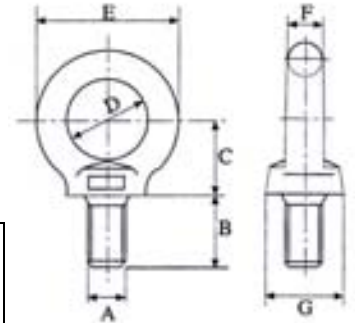


KILPINIAI VARŽTAI

KILPINIAI VARŽTAI, DIN 580

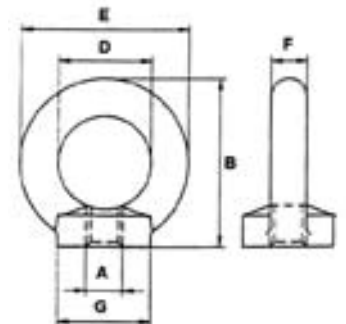
- tik vertikaliai kėlimui
- padengimas : cinkas arba be padengimo
- atsargos koeficientas 5 : 1
- CE-ženklėjimas
- **netinka termiškai apdoroti**



Matmuo A	Max. darbinis svoris t	B mm	C mm	D mm	E mm	F mm	G mm	Svoris kg / 100vnt	Produkto kodas
M 6	0,07	13	17	16	28	7	17	3	NRS06
M 8	0,14	13	18	20	36	8	20	6	NSR08
M10	0,23	17	23	25	45	10	25	10	NSR10
M12	0,34	20	27	30	53	12	30	18	NSR12
M14	0,49	27	31	35	60	13	35	27	NSR14
M16	0,70	27	31	35	62	14	35	28	NSR16
M20	1,20	30	35	40	71	16	40	43	NSR20
M24	1,80	36	45	50	90	20	50	84	NSR24
M30	3,60	45	55	60	109	24	65	166	NSR30
M36	5,10	54	65	70	128	28	75	265	NSR36
M42	7,00	63	74	80	147	32	85	403	NSR42
M48	8,60	68	85	90	168	38	100	632	NSR48
M56	11,50	78	94	100	187	42	110	880	NSR56
M64	16,00	90	105	110	208	48	120	1240	NSR64

KILPINĖS VERŽLĖS, DIN 582

- tik vertikaliai kėlimui
- padengimas : cinkas arba be padengimo
- atsargos koeficientas 5 : 1
- CE-ženklėjimas
- **netinka termiškai apdoroti**



Matmuo A	Max. darbinis svoris t	B mm	D mm	E mm	F mm	G mm	Svoris kg / 100vnt	Produkto kodas
M 6	0,07	34	20	36	7	20	4	NSM06
M 8	0,14	36	20	36	8	20	5	NSM08
M10	0,23	45	25	45	10	25	9	NSM10
M12	0,34	54	30	53	12	30	16	NSM12
M14	0,49	63	35	60	13	35	23	NSM14
M16	0,70	63	35	62	14	35	24	NSM16
M20	1,20	72	40	71	16	40	35	NSM20
M24	1,80	90	50	90	20	50	70	NSM24
M30	3,60	109	60	109	24	65	132	NSM30
M36	5,10	128	70	128	28	75	208	NSM36
M42	7,00	147	80	147	32	85	311	NSM42
M48	8,60	168	90	168	38	100	502	NSM48
M56	11,50	187	100	187	42	110	669	NSM56
M64	16,00	208	110	208	48	120	930	NSM64